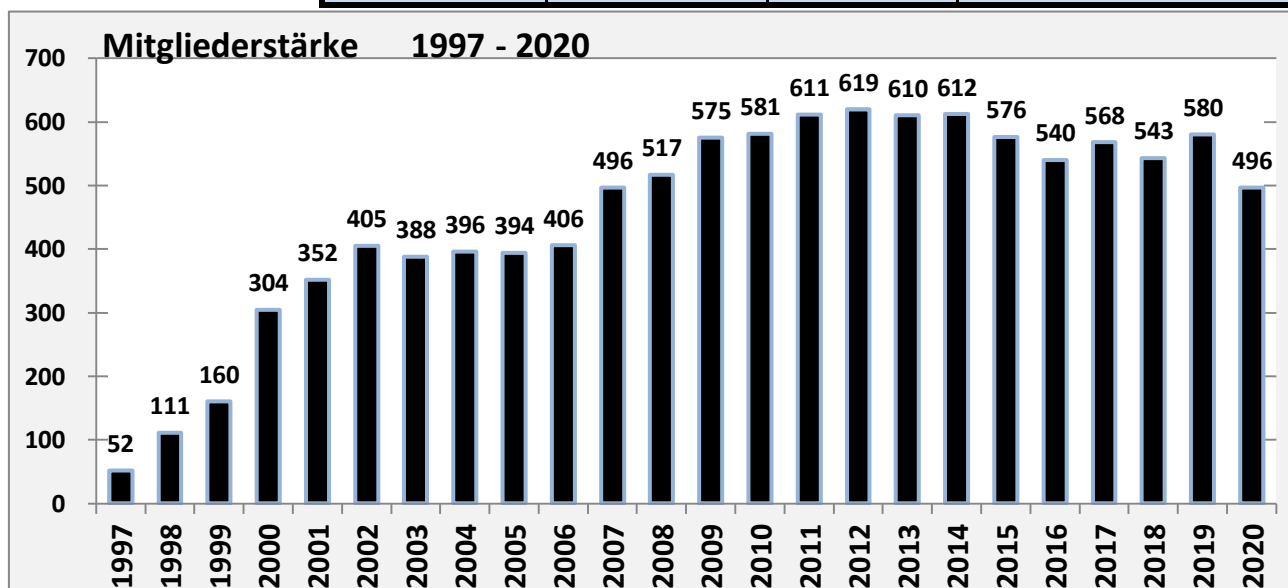
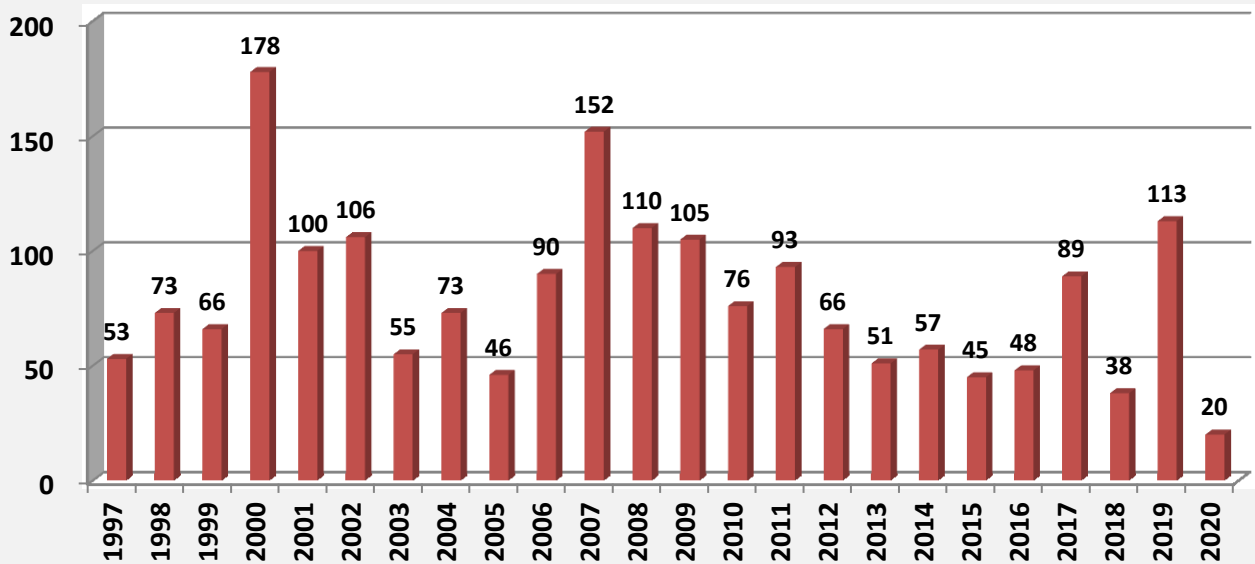


## Mitgliederentwicklung im DSCC - 1997 bis 2020

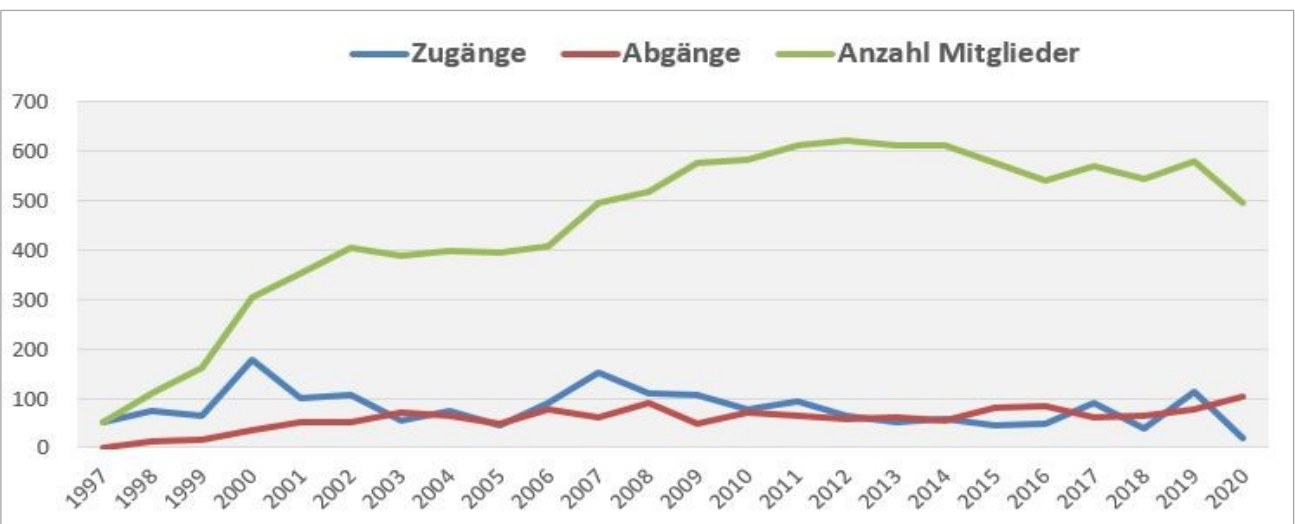
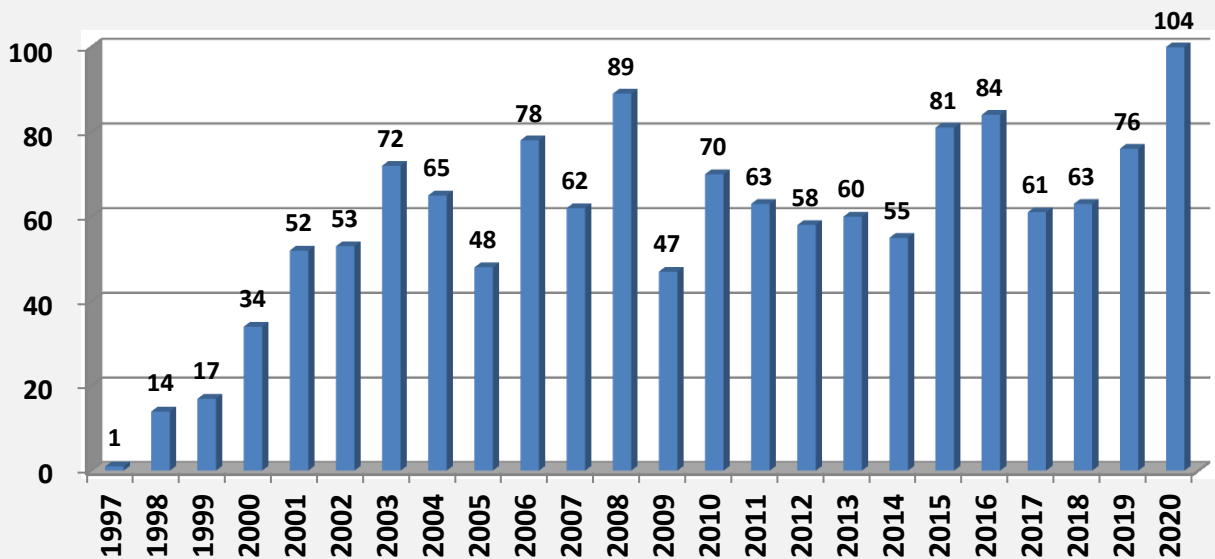
M.-Nr.	Jahr	Zugänge	Abgänge	Anzahl Mitglieder
0001 - 0053	1997	53	1	52
0054 - 0126	1998	73	14	111
0127 - 0192	1999	66	17	160
0193 - 0370	2000	178	34	304
0371 - 0470	2001	100	52	352
0471 - 0576	2002	106	53	405
0577 - 0631	2003	55	72	388
0632 - 0704	2004	73	65	396
0705 - 0750	2005	46	48	394
0751 - 0840	2006	90	78	406
0841 - 0992	2007	152	62	496
0993 - 1102	2008	110	89	517
1103 - 1207	2009	105	47	575
1208 - 1283	2010	76	70	581
1284 - 1376	2011	93	63	611
1377 - 1442	2012	66	58	619
1443 - 1493	2013	51	60	610
1494 - 1550	2014	57	55	612
1551 - 1595	2015	45	81	576
1596 - 1643	2016	48	84	540
1644 - 1732	2017	89	61	568
1733 - 1770	2018	38	63	543
1771 - 1883	2019	113	76	580
1884 - 1903	2020	20	104	496
	<b>gesamt</b>	<b>1.903</b>	<b>1.407</b>	<b>496</b>



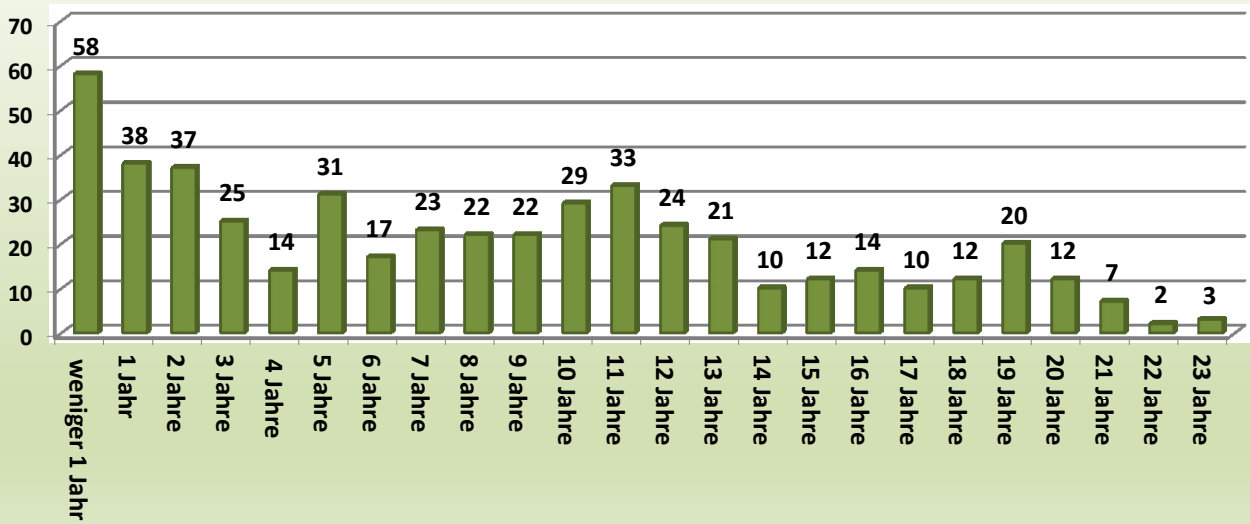
### Aufnahmen in den Jahren 1997 - 2020



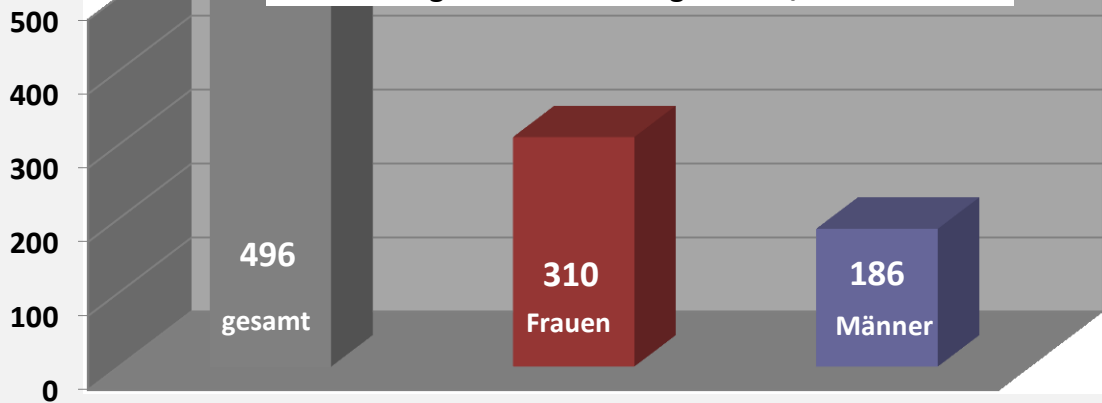
### Abgänge aus den Jahren 1997 - 2020



## Mitgliedsdauer



## Anzahl Mitglieder - Verteilung Frauen / Männer



## Verteilung - Berlin und Umgebung

